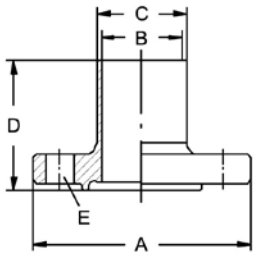
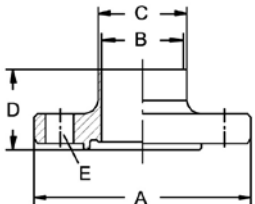
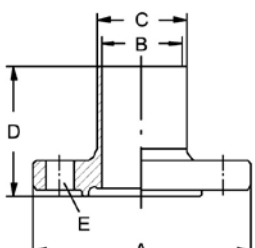
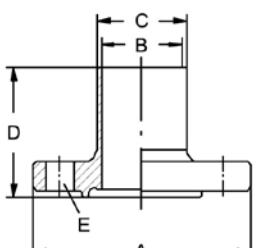
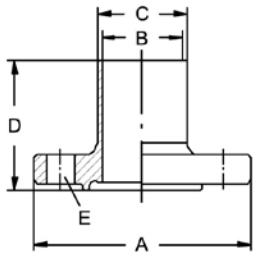


Aseptik-/Hygiene-Flanschverbindung DIN 11853-2 + DIN 11864-2							Art.Nr.	EUR	Art.Nr.	EUR
<b>Nutflansch ASME, DIN 11864-2 (AISI316L-1.4435)</b> 	<b>DN</b>	<b>A</b>	<b>B</b>	<b>C</b>	<b>D</b>	<b>E</b>			<b>AISI316L-1.4435</b>	
	<b>0,5"</b>	54	9,4	12,7	41,5	4xM8x30			481601	<b>Anfrage</b>
	<b>0,75"</b>	59	15,75	19,05	41,5	4xM8x30			481602	<b>Anfrage</b>
	<b>1"</b>	66	22,1	25,4	41,5	4xM8x30			481603	<b>Anfrage</b>
	<b>1,5"</b>	79	34,8	38,1	46,5	4xM8x30			481604	<b>Anfrage</b>
	<b>2"</b>	92	47,5	50,8	46,5	4xM8x30			481605	<b>Anfrage</b>
	<b>2,5"</b>	107	60,2	63,5	55,5	8xM8x30			481606	<b>Anfrage</b>
	<b>3"</b>	125	72,9	76,2	57,5	8xM10x35			481607	<b>Anfrage</b>
	<b>4"</b>	157	97,4	101,6	59,5	8xM10x40			481608	<b>Anfrage</b>
<b>Nutflansch ASME, DIN 11853-2</b> 	<b>DN</b>	<b>A</b>	<b>B</b>	<b>C</b>	<b>D</b>	<b>E</b>			<b>AISI316L-1.4404</b>	
	<b>1"</b>	66	22,1	25,4	25,5	4xM8x30			481403	<b>35,40</b>
	<b>1,5"</b>	79	34,8	38,1	25,5	4xM8x30			481404	<b>40,10</b>
	<b>2"</b>	92	47,5	50,8	25,5	4xM8x30			481405	<b>47,90</b>
	<b>2,5"</b>	107	60,2	63,5	25,5	8xM8x30			481406	<b>56,50</b>
	<b>3"</b>	125	72,9	76,2	25,5	8xM10x35			481407	<b>69,80</b>
<b>4"</b>	157	97,4	101,6	27,5	8xM10x40			481408	<b>94,50</b>	
<b>Nutflansch ISO, DIN 11864-2 (AISI316L-1.4404)</b> 	<b>DN</b>	<b>A</b>	<b>B</b>	<b>C</b>	<b>D</b>	<b>E</b>			<b>AISI316L-1.4404</b>	
	<b>21,3</b>	62	18,1	21,3	41,5	4xM8x30			481731	<b>42,30</b>
	<b>26,9</b>	69	23,7	26,9	41,5	4xM8x30			481732	<b>43,50</b>
	<b>33,7</b>	74	29,7	33,7	46,5	4xM8x30			481733	<b>50,20</b>
	<b>42,4</b>	82	38,4	42,4	46,5	4xM8x30			481734	<b>55,90</b>
	<b>48,3</b>	88	44,3	48,3	46,5	4xM8x30			481735	<b>57,80</b>
	<b>60,3</b>	103	56,3	60,3	55,5	4xM8x30			481736	<b>81,60</b>
	<b>76,1</b>	125	72,1	76,1	57,5	8xM10x35			481737	<b>106,20</b>
	<b>88,9</b>	137	84,3	88,9	59,5	8xM10x35			481738	<b>122,20</b>
<b>114,3</b>	168	109,7	114,3	59,5	8xM10x40			481739	<b>165,90</b>	
<b>Nutflansch ISO, DIN 11864-2 (AISI316L-1.4435)</b> 	<b>DN</b>	<b>A</b>	<b>B</b>	<b>C</b>	<b>D</b>	<b>E</b>			<b>AISI316L-1.4435</b>	
	<b>13,5</b>	54	10,3	13,5	41,5	4xM8x30			472529	<b>Anfrage</b>
	<b>17,2</b>	59	14	17,2	41,5	4xM8x30			472530	<b>Anfrage</b>
	<b>21,3</b>	62	18,1	21,3	41,5	4xM8x30			472531	<b>Anfrage</b>
	<b>26,9</b>	69	23,7	26,9	41,5	4xM8x30			472532	<b>Anfrage</b>
	<b>33,7</b>	74	29,7	33,7	46,5	4xM8x30			472533	<b>Anfrage</b>
	<b>42,4</b>	82	38,4	42,4	46,5	4xM8x30			472534	<b>Anfrage</b>
	<b>48,3</b>	88	44,3	48,3	46,5	4xM8x30			472535	<b>Anfrage</b>
	<b>60,3</b>	103	56,3	60,3	55,5	4xM8x30			472536	<b>Anfrage</b>
<b>76,1</b>	125	72,1	76,1	57,5	8xM10x35			472537	<b>Anfrage</b>	
<b>88,9</b>	137	84,3	88,9	59,5	8xM10x35			472538	<b>Anfrage</b>	

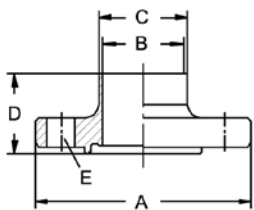
**Aseptik-/Hygiene-Flanschverbindung DIN 11853-2 + DIN 11864-2**
**Art.Nr.**
**EUR**
**Art.Nr.**
**EUR**
**Nutflansch ISO, DIN 11864-2  
(AISI316L-1.4435)**

DN	A	B	C	D	E
114,3	168	109,7	114,3	59,5	8xM10x40

AISI316L-1.4435	
472539	Anfrage


**Nutflansch ISO, DIN 11853-2**

DN	A	B	C	D	E	AISI316L-1.4404	
13,5	54	10,3	13,5	41,5	4xM8x30	472429	Anfrage
17,2	59	14	17,2	41,5	4xM8x30	472430	Anfrage
21,3	62	18,1	21,3	25,5	4xM8x30	472431	33,40
26,9	69	23,7	26,9	25,5	4xM8x30	472432	37,20
33,7	74	29,7	33,7	25,5	4xM8x30	472433	38,60
42,4	82	38,4	42,4	25,5	4xM8x30	472434	42,70
48,3	88	44,3	48,3	25,5	4xM8x30	472435	47,20
60,3	103	56,3	60,3	25,5	4xM8x30	472436	56,70
76,1	125	72,1	76,1	25,5	8xM10x35	472437	69,90
88,9	137	84,3	88,9	27,5	8xM10x35	472438	80,10
114,3	168	109,7	114,3	27,5	8xM10x40	472439	103,30


**Bundflansch DIN,  
DIN 11864-2**

DN	A	B	C	D	E	AISI316L-1.4404		AISI316L-1.4435	
10	54	10	13	40	4xM8x30	481830	39,10	472730	Anfrage
15	59	16	19	40	4xM8x30	481831	40,50	472731	Anfrage
20	64	20	23	40	4xM8x30	481832	41,70	472732	Anfrage
25	70	26	29	40	4xM8x30	481833	47,10	472733	Anfrage
32	76	32	35	45	4xM8x30	481834	52,20	472734	Anfrage
40	82	38	41	45	4xM8x30	481835	57,10	472735	Anfrage
50	94	50	53	45	4xM8x30	481836	63,20	472736	Anfrage
65	113	66	70	54	8xM8x30	481837	93,80	472737	Anfrage
80	133	81	85	58	8xM10x35	481838	122,90	472738	Anfrage
100	159	100	104	58	8xM10x40	481839	151,30	472739	Anfrage
125	183	125	129	60	8xM10x40	481841	221,80	472741	Anfrage
150	213	150	154	60	8xM12x50	481842	307,80	472742	Anfrage

